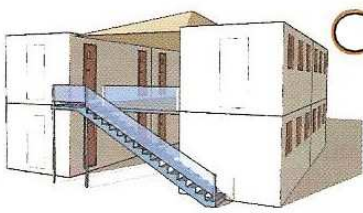


Associe, en notant le numéro correspondant, chaque contrainte à la ou les solution(s) technique(s) proposée(s) pour la satisfaire.

Voici un exemple de village construit à la suite d'un séisme et devant répondre aux contraintes suivantes :

- 1 rapidité d'intervention, transport et installation des modules d'habitation
- 2 indépendance des familles
- 3 autonomie énergétique
- 4 installation de télécommunications
- 5 administration, dispensaire et aide aux plus dépendants
- 6 développement durable



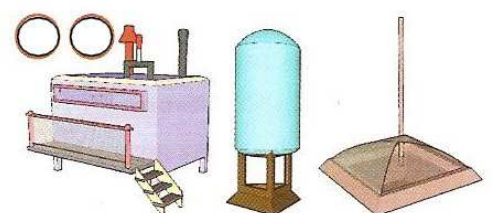
administration, dispensaire et aide aux plus dépendants



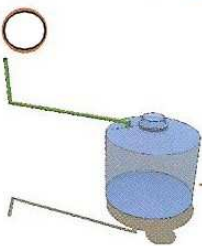
Mât des télécommunications



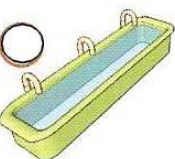
camion plateau avec grue



installation de méthanisation des effluents



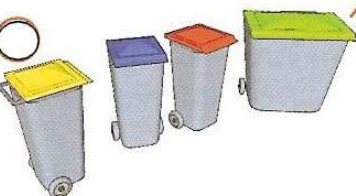
citerne de récupération d'eau de pluie



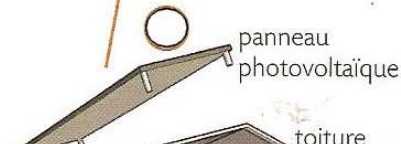
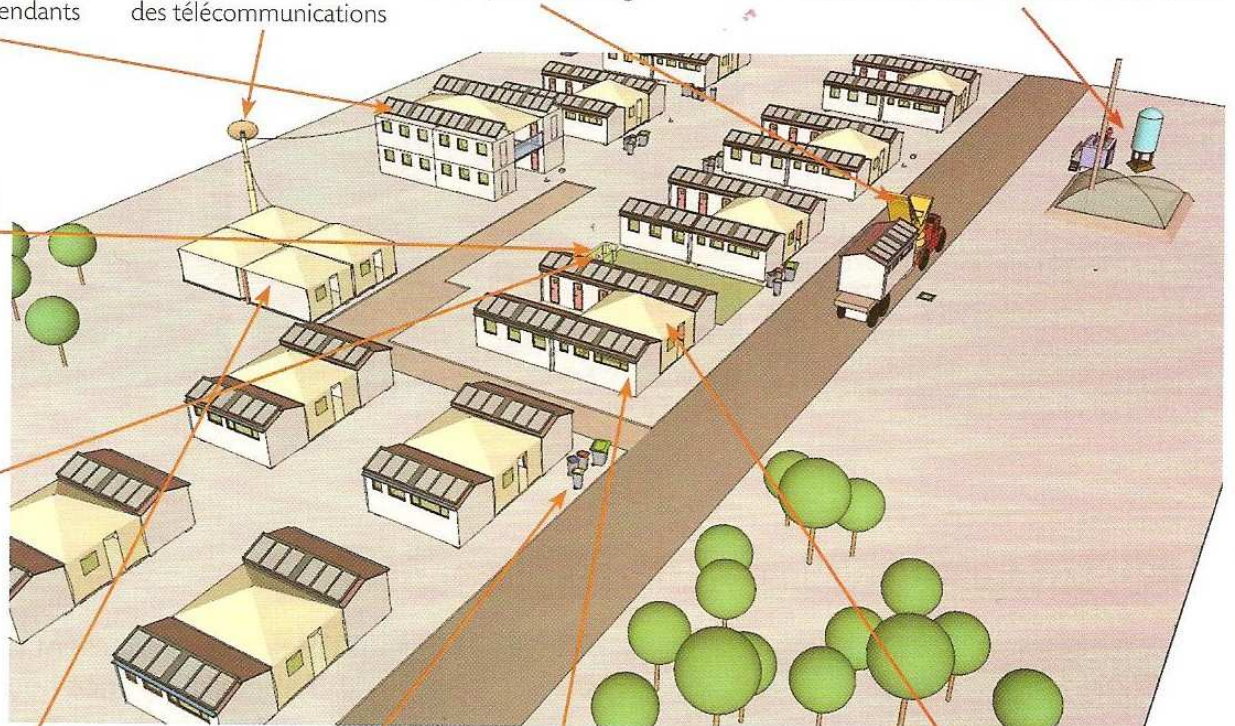
lavoir



tente de réunion et d'accès aux moyens de communication



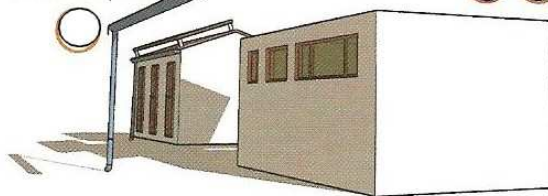
tri sélectif et récupération des matériaux



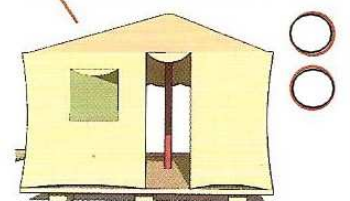
panneau photovoltaïque

toiture

récupération d'eau de pluie



modules I et II



tente centrale d'habitation



vue intérieure de la tente centrale faisant office de séjour