

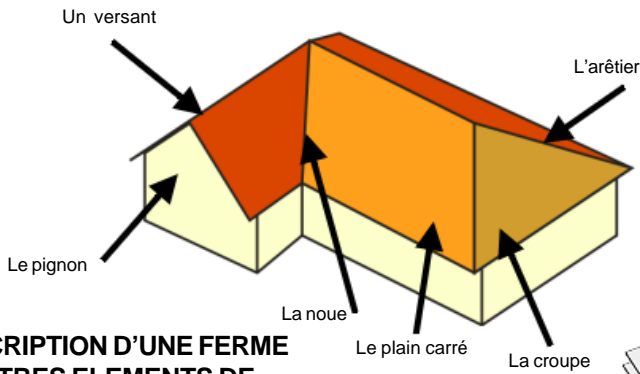


La charpente

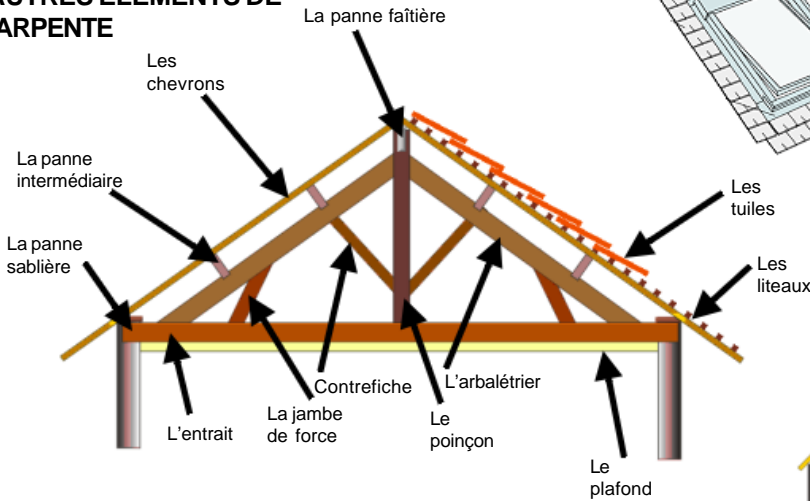
Technologie 5



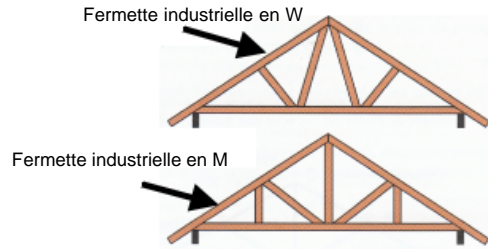
DESCRIPTION DES ELEMENTS DE TOITURE



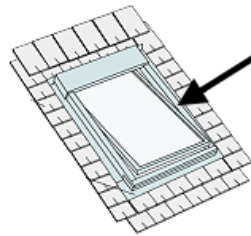
DESCRIPTION D'UNE FERME et AUTRES ELEMENTS DE CHARPENTE



FERMETTES INDUSTRIELLES



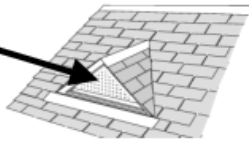
Une fenêtre de toit



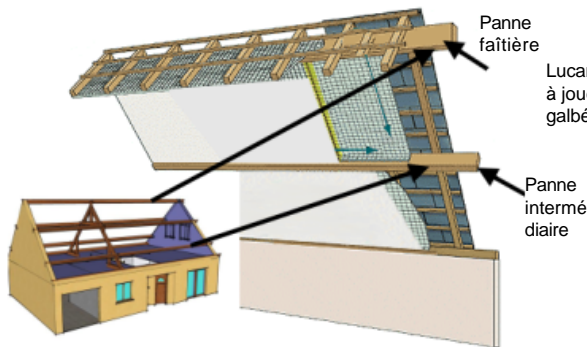
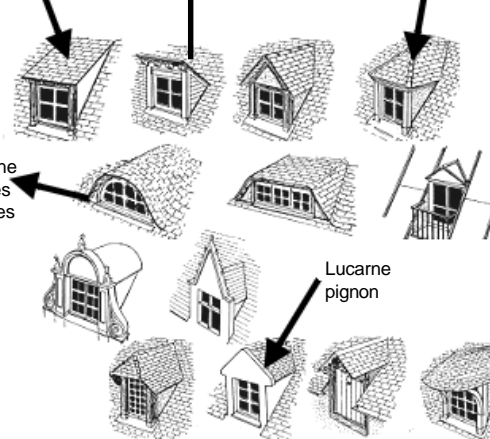
FERME en entrain repoussé pour combles aménagables.



Le houteau est un bec d'ouverture pratiqué dans le toit. Il peut être une simple aération ou une lucarne



Lucarne rampante ou chien-couché
 Lucarne retroussée ou vrai chien-assis
 Lucarne à croupe



LES PANNES

LES LUCARNES